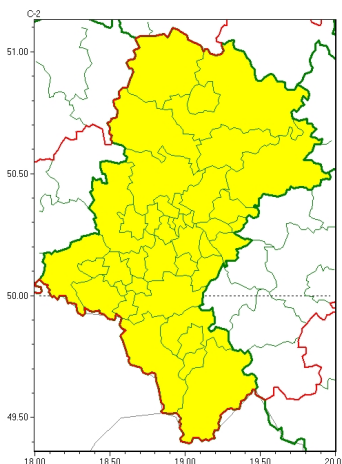




### Zasięg ostrzeżeń w województwie

Silny deszcz z burzami  
2024-06-09 18:27



## WOJEWÓDZTWO ŁÓDZKIE OSTRZEŻENIA METEOROLOGICZNE ZBIORCZO NR 136 WYKAZ OBYWATELI ZUJACZYCYCH OSTRZEŻENIE o godz. 18:27 dnia 09.06.2024

Zjawisko/Stopień zagrożenia	Silny deszcz z burzami/1
Obszar (w nawiasie numer ostrzeżenia dla powiatu)	powiaty: białski(62), bielski(74), Bielsko-Biała(73), bieruńsko-lędziński(62), Bytom(57), Chorzów(58), cieszyński(76), Czestochowa(60), czestochowski(60), Dąbrowa Górnicza(62), Gliwice(56), gliwicki(56), Jastrzębie-Zdrój(61), Jaworzno(62), Katowice(61), kłobucki(56), lubliniecki(57), mikołowski(59), Mysłowice(61), myszkowski(62), Piekary Łódzkie(58), pszczyński(65), raciborski(61), Ruda Łódzka(59), rybnicki(60), Rybnik(60), Siemianowice Łódzkie(58), Sosnowiec(61), wiatrychów(58), tarnogórski(56), Tychy(60), wodzisławski(61), Zabrze(56), zawierciański(64), zory(60), ywiecki(79)
Ważność	od godz. 03:00 dnia 10.06.2024 do godz. 10:00 dnia 10.06.2024
Prawdopodobieństwo	70%
Przebieg	Prognozowane są opady deszczu o natężeniu umiarkowanym, okresami silnym. Wysoko opadu miejscami do 30 mm. Opadom towarzyszą białe burze z porywami wiatru do 60 km/h.
SMS	IMGW-PIB OSTRZEŻENIA: DESZCZ I BURZE/1 Łódzkie (wszystkie powiaty) od 03:00/10.06 do 10:00/10.06.2024 30 mm; porywy 60 km/h. Dotyczy powiatów: wszystkie powiaty.
RSO	Woj. Łódzkie (wszystkie powiaty), IMGW-PIB wydał ostrzeżenie pierwszego stopnia o intensywnych opadach deszczu z burzami
Uwagi	Brak.

Opracowanie niniejsze i jego format, jako przedmiot prawa autorskiego podlega ochronie prawnej, zgodnie z przepisami ustawy z dnia 4 lutego 1994r o prawie autorskim i prawach pokrewnych (dz. U. z 2006 r. Nr 90, poz. 631 z późn. zm.).

Wszelkie dalsze udostępnianie, rozpowszechnianie (przedruk, kopiowanie, wiadomości sms) jest dozwolone wyłącznie w formie dosłownej z bezwzględnym wskazaniem źródła informacji tj. IMGW-PIB.