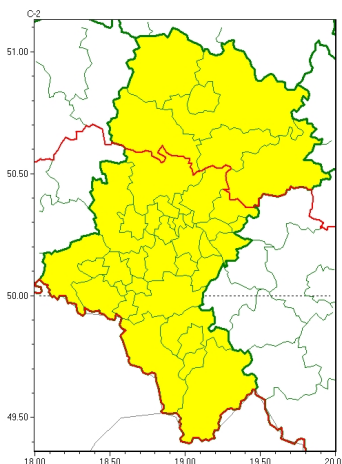




Zasięg ostrzeżeń w województwie

Silny wiatr  
2024-02-06 12:27



**WOJEWÓDZTWO ŁÓDZKIE**  
**OSTRZEŻENIA METEOROLOGICZNE ZBIORCZO NR 34**  
**WYKAZ OBOWIĄZUJĄCYCH OSTRZEŻEŃ**  
**o godz. 12:27 dnia 06.02.2024**

<b>Zjawisko/Stopień zagrożenia</b>	Silny wiatr/1
<b>Obszar (w nawiasie numer ostrzeżenia dla powiatu)</b>	powiaty: Cz. stochowa(19), cz. stochowski(19), kłobucki(18), lubliniecki(17), myszkowski(19), zawierciański(19)
<b>Ważność</b>	od godz. 14:00 dnia 06.02.2024 do godz. 12:00 dnia 07.02.2024
<b>Prawdopodobieństwo</b>	80%
<b>Przebieg</b>	Prognozuje się wystąpienie silnego wiatru o średniej prędkości do 40 km/h, w porywach do 80 km/h, z południowego zachodu.
<b>SMS</b>	IMGW-PIB OSTRZEŻENIA: WIATR/1 Łódzkie (6 powiatów) od 14:00/06.02 do 12:00/07.02.2024 prędkość do 40 km/h, porywy do 80 km/h, SW. Dotyczy powiatów: Cz. stochowa, cz. stochowski, kłobucki, lubliniecki, myszkowski i zawierciański.
<b>RSO</b>	Woj. Łódzkie (6 powiatów), IMGW-PIB wydał ostrzeżenie pierwszego stopnia o silnym wietrze
<b>Uwagi</b>	Brak.
<b>Zjawisko/Stopień zagrożenia</b>	Silny wiatr/1
<b>Obszar (w nawiasie numer ostrzeżenia dla powiatu)</b>	powiaty: bzdowski(18), bielski(16), Bielsko-Biała(15), bieruńsko-lędzki(16), Bytom(16), Chorzów(16), cieszyński(17), Dąbrowa Górnicza(18), Gliwice(16), gliwicki(16), Jastrzębie-Zdrój(16), Jaworzno(17), Katowice(17), mikołowski(16), Mysłowice(17), Piekary Śląskie(16), pszczyński(16), raciborski(16), Ruda Śląska(16), rybnicki(15), Rybnik(15), Siemianowice Śląskie(16), Sosnowiec(17), wiatryk(16), tarnogórski(17), Tychy(15), wodzisławski(16), Zabrze(16), Żory(15), żywiecki(17)
<b>Ważność</b>	od godz. 20:00 dnia 06.02.2024 do godz. 15:00 dnia 07.02.2024



<b>Prawdopodobieństwo</b>	80%
<b>Przebieg</b>	Prognozuje się wystąpienie silnego wiatru o średniej prędkości do 40 km/h, w porywach do 75 km/h, z południowego zachodu.
<b>SMS</b>	IMGW-PIB OSTRZEŻENIE: WIATR/1 1 skie (30 powiatów) od 20:00/06.02 do 15:00/07.02.2024 prędkość do 40 km/h, porywy do 75 km/h, SW. Dotyczy powiatów: białski, bielski, Bielsko-Biała, bieruńsko-lędziński, Bytom, Chorzów, cieszyński, Dąbrowa Górnicza, Gliwice, gliwicki, Jastrzębie-Zdrój, Jaworzno, Katowice, miastkowski, Mysłowice, Piekary Śląskie, pszczyński, raciborski, Ruda Śląska, rybnicki, Rybnik, Siemianowice Śląskie, Sosnowiec, wesołowski, tarnogórski, Tychy, wodzisławski, Zabrze, żywiecki.
<b>RSO</b>	Woj. śląskie (30 powiatów), IMGW-PIB wydał ostrzeżenie pierwszego stopnia o silnym wietrze
<b>Uwagi</b>	Brak.

Opracowanie niniejsze i jego format, jako przedmiot prawa autorskiego podlega ochronie prawnej, zgodnie z przepisami ustawy z dnia 4 lutego 1994r o prawie autorskim i prawach pokrewnych (dz. U. z 2006 r. Nr 90, poz. 631 z późn. zm.).  
Wszelkie dalsze udostępnianie, rozpowszechnianie (przedruk, kopiowanie, wiadomości sms) jest dozwolone wyłącznie w formie dosłownej z bezwzględnym wskazaniem źródła informacji tj. IMGW-PIB.