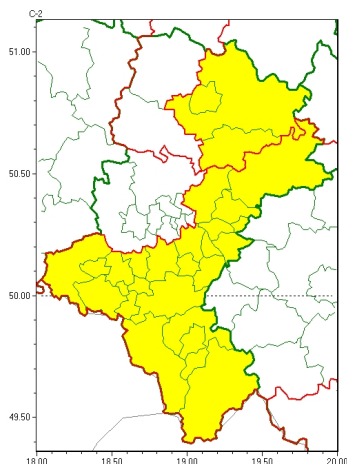


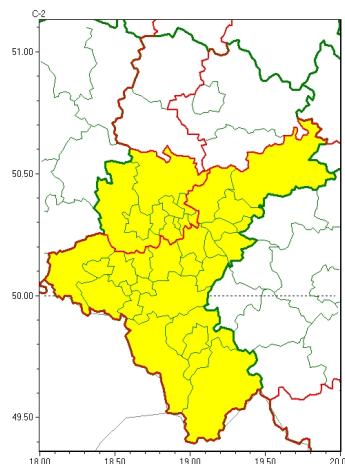


Zasięg ostrzeżeń w województwie

Oblodzenie
2024-01-25 11:30



Silny wiatr
2024-01-25 11:30



WOJEWÓDZTWO ŁÓDZKIE
OSTRZEŻENIA METEOROLOGICZNE ZBIORCZO NR 27
WYKAZ OBLÓDZENIA I SILNEGO WIATRU
o godz. 11:30 dnia 25.01.2024

Zjawisko/Stopień zagrożenia	Oblodzenie/1
Obszar (w nawiasie numer ostrzeżenia dla powiatu)	powiaty: białski(14), bielski(10), Bielsko-Biała(10), bieruńsko-lędzki(12), cieszyński(11), Czestochowa(16), czestochowski(16), Dąbrowa Górnicza(14), Jastrzębie-Zdrój(12), Jaworzno(13), Katowice(13), mikołowski(12), Mysłowice(13), myszkowski(15), pszczyński(12), raciborski(12), rybnicki(11), Rybnik(11), Sosnowiec(13), Tychy(11), wodzisławski(12), zawierciański(15), ory(11), ywiecki(11)
Ważność	od godz. 00:00 dnia 26.01.2024 do godz. 08:30 dnia 26.01.2024
Prawdopodobieństwo	75%
Przebieg	Prognozuje się zamarzanie mokrej nawierzchni dróg i chodników po opadach deszczu, deszczu ze mżawką i mokrego niegu powodujących częściowe oblodzenie. Temperatura minimalna około -2°C, temperatura minimalna przy gruncie około -3°C.
SMS	IMGW-PIB OSTRZEŻENIA: OBLÓDZENIE/1 Łódzkie (24 powiatów) od 00:00/26.01 do 08:30/26.01.2024 temp. min. od -3st. do 1 st., przy gruncie do -3 st., lisko. Dotyczy powiatów: białski, bielski, Bielsko-Biała, bieruńsko-lędzki, cieszyński, Czestochowa, czestochowski, Dąbrowa Górnicza, Jastrzębie-Zdrój, Jaworzno, Katowice, mikołowski, Mysłowice, myszkowski, pszczyński, raciborski, rybnicki, Rybnik, Sosnowiec, Tychy, wodzisławski, zawierciański, ory i ywiecki.
RSO	Woj. łódzkie (24 powiatów), IMGW-PIB wydał ostrzeżenie pierwszego stopnia o oblodzeniu
Uwagi	Brak.
Zjawisko/Stopień zagrożenia	Silny wiatr/1



Obszar (w nawiasie numer ostrzeżenia dla powiatu)	powiaty: b dzi ski(13), bielski(9), Bielsko-Biała(9), bieru sko-l dzi ski(11), Bytom(12), Chorzów(12), cieszy ski(10), D browa Górnicza(13), Gliwice(12), gliwicki(12), Jastrz bie-Zdrój(11), Jaworzno(12), Katowice(12), mikołowski(11), Mysłowice(12), Piekary lskie(12), pszczy ski(11), raciborski(11), Ruda l ska(12), rybnicki(10), Rybnik(10), Siemianowice lskie(12), Sosnowiec(12), wi tochlówice(12), tarnogórski(13), Tychy(10), wodzisławski(11), Zabrze(12), zawiercia ski(14), ory(10), ywiecki(10)
Ważność	od godz. 07:00 dnia 25.01.2024 do godz. 16:00 dnia 25.01.2024
Prawdopodobieństwo	80%
Przebieg	Prognozuje się wystąpienie silnego wiatru o średniej prędkości do 35 km/h, w porywach do 80 km/h, z północnego zachodu.
SMS	IMGW-PIB OSTRZEŻA: WIATR/1 lskie (31 powiatów) od 07:00/25.01 do 16:00/25.01.2024 prędkość do 35 km/h, porywy do 80 km/h, NW. Dotyczy powiatów: b dzi ski, bielski, Bielsko-Biała, bieru sko-l dzi ski, Bytom, Chorzów, cieszy ski, D browa Górnicza, Gliwice, gliwicki, Jastrz bie-Zdrój, Jaworzno, Katowice, mikołowski, Mysłowice, Piekary lskie, pszczy ski, raciborski, Ruda l ska, rybnicki, Rybnik, Siemianowice lskie, Sosnowiec, wi tochlówice, tarnogórski, Tychy, wodzisławski, Zabrze, zawiercia ski, ory i ywiecki.
RSO	Woj. lskie (31 powiatów), IMGW-PIB wydał ostrzeżenie pierwszego stopnia o silnym wietrze
Uwagi	Brak.
Opracowanie niniejsze i jego format, jako przedmiot prawa autorskiego podlega ochronie prawnej, zgodnie z przepisami ustawy z dnia 4 lutego 1994r o prawie autorskim i prawach pokrewnych (dz. U. z 2006 r. Nr 90, poz. 631 z późn. zm.). Wszelkie dalsze udostępnianie, rozpowszechnianie (przedruk, kopiowanie, wiadomości sms) jest dozwolone wyłącznie w formie dosłownej z bezwzględnym wskazaniem źródła informacji tj. IMGW-PIB.	