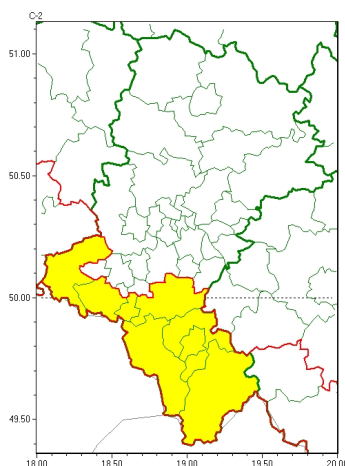




Zasięg ostrzeżeń w województwie

Silny wiatr
2023-10-30 11:36



WOJEWÓDZTWO ŁÓDZKIE
OSTRZEŻENIA METEOROLOGICZNE ZBIORCZO NR 257
WYKAZ OBYWATELI ZASIAŁYCH OSTRZEŻENIAMI
o godz. 11:36 dnia 30.10.2023

Zjawisko/Stopień zagrożenia	Silny wiatr/1
Obszar (w nawiasie numer ostrzeżenia dla powiatu)	powiaty: bielski(116), Bielsko-Biała(111), cieszyński(123), Jastrzębie-Zdrój(85), pszczyński(87), raciborski(78), wodzisławski(79), żywiecki(121)
Ważność	od godz. 23:00 dnia 30.10.2023 do godz. 12:00 dnia 31.10.2023
Prawdopodobieństwo	80%
Przebieg	Prognozuje się wystąpienie silnego wiatru o średniej prędkości do 45 km/h, w porywach do 75 km/h, z południa.
SMS	IMGW-PIB OSTRZEŻENIA: WIATR/1 Łódzkie (8 powiatów) od 23:00/30.10 do 12:00/31.10.2023 prędkość do 45 km/h, porywy do 75 km/h, S. Dotyczy powiatów: bielski, Bielsko-Biała, cieszyński, Jastrzębie-Zdrój, pszczyński, raciborski, wodzisławski i żywiecki.
RSO	Woj. łódzkie (8 powiatów), IMGW-PIB wydał ostrzeżenie pierwszego stopnia o silnym wietrze
Uwagi	Brak.

Opracowanie niniejsze i jego format, jako przedmiot prawa autorskiego podlega ochronie prawnej, zgodnie z przepisami ustawy z dnia 4 lutego 1994r o prawie autorskim i prawach pokrewnych (dz. U. z 2006 r. Nr 90, poz. 631 z późn. zm.).

Wszelkie dalsze udostępnianie, rozpowszechnianie (przedruk, kopiowanie, wiadomości sms) jest dozwolone wyłącznie w formie dosłownej z bezwzględnym wskazaniem źródła informacji tj. IMGW-PIB.