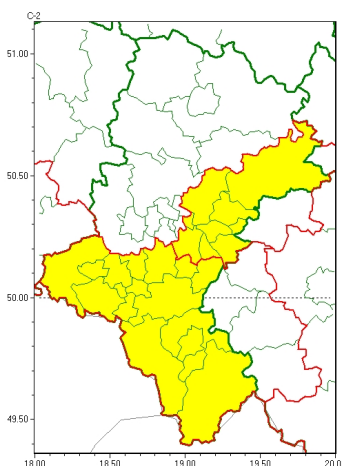




Zasięg ostrzeżeń w województwie

Silny deszcz z burzami
2023-07-26 05:31



WOJEWÓDZTWO ŁÓDZKIE
OSTRZEŻENIA METEOROLOGICZNE ZBIORCZO NR 179
WYKAZ OBSZARÓW ZUJADZONYCH OSTRZEŻENIAMI
o godz. 05:31 dnia 26.07.2023

Zjawisko/Stopień zagrożenia	Silny deszcz z burzami/1
Obszar (w nawiasie numer ostrzeżenia dla powiatu)	powiaty: będzínski(58), Dąbrowa Górnicza(58), Jaworzno(56), Katowice(55), Mysłowice(55), Siemianowice Śląskie(56), Sosnowiec(55), zawierciański(61)
Ważność	od godz. 12:00 dnia 26.07.2023 do godz. 22:00 dnia 26.07.2023
Prawdopodobieństwo	80%
Przebieg	Prognozowane są opady deszczu o natężeniu umiarkowanym, okresami silnym. Wysoko opadu miejscami od 30 mm do 45 mm. Opadom towarzyszą białe burze z porywami wiatru do 80 km/h. Możliwy grad.
SMS	IMGW-PIB OSTRZEŻENIA: DESZCZ I BURZE/1 Łódzkie (8 powiatów) od 12:00/26.07 do 22:00/26.07.2023 45 mm; porywy 70 km/h. Dotyczy powiatów: będzínski, Dąbrowa Górnicza, Jaworzno, Katowice, Mysłowice, Siemianowice Śląskie, Sosnowiec i zawierciański.
RSO	Woj. Łódzkie (8 powiatów), IMGW-PIB wydał ostrzeżenie pierwszego stopnia o intensywnych opadach deszczu z burzami
Uwagi	Brak.
Zjawisko/Stopień zagrożenia	Silny deszcz z burzami/1
Obszar (w nawiasie numer ostrzeżenia dla powiatu)	powiaty: bielski(85), Bielsko-Biała(80), bieruńsko-lędziński(59), cieszyński(91), Jastrzębie-Zdrój(61), mikołowski(56), pszczyński(63), raciborski(54), rybnicki(57), Rybnik(57), Tychy(60), wodzisławski(56), wory(58), ywiecki(90)
Ważność	od godz. 02:00 dnia 26.07.2023 do godz. 14:00 dnia 26.07.2023
Prawdopodobieństwo	80%



Przebieg	Prognozowane są opady deszczu o natężeniu umiarkowanym, okresami silnym. Wysoko opadu miejscami od 20 mm do 35 mm. Opadom towarzyszą burze z porywami wiatru do 60 km/h.
SMS	IMGW-PIB OSTRZEGA: DESZCZ i BURZE/11skie (14 powiatów) od 02:00/26.07 do 14:00/26.07.2023 35 mm; porywy 60 km/h. Dotyczy powiatów: bielski, Bielsko-Biała, bieruńsko-lędziński, cieszyński, Jastrzębie-Zdrój, mikołowski, pszczyński, raciborski, rybnicki, Rybnik, Tychy, wodzisławski, żywiecki.
RSO	Woj. 11skie (14 powiatów), IMGW-PIB wydał ostrzeżenie pierwszego stopnia o intensywnych opadach deszczu z burzami
Uwagi	Brak.

Opracowanie niniejsze i jego format, jako przedmiot prawa autorskiego podlega ochronie prawnej, zgodnie z przepisami ustawy z dnia 4 lutego 1994r o prawie autorskim i prawach pokrewnych (dz. U. z 2006 r. Nr 90, poz. 631 z późn. zm.).

Wszelkie dalsze udostępnianie, rozpowszechnianie (przedruk, kopiowanie, wiadomości sms) jest dozwolone wyłącznie w formie dosłownej z bezwzględnym wskazaniem źródła informacji tj. IMGW-PIB.