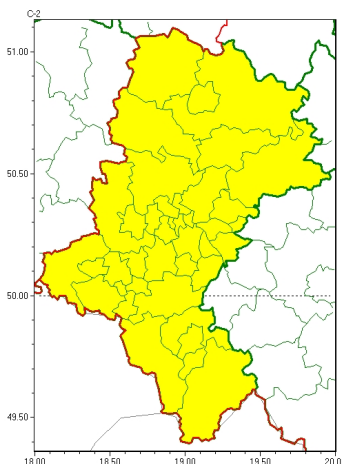




Zasięg ostrzeżeń w województwie

Burze z gradem
2023-06-26 10:06



WOJEWÓDZTWO ŁÓDZKIE OSTRZEŻENIA METEOROLOGICZNE ZBIORCZO NR 143 WYKAZ OBLICZONYCH OSTRZEŻEŃ o godz. 10:06 dnia 26.06.2023

Zjawisko/Stopień zagrożenia	Burze z gradem/1
Obszar (w nawiasie numer ostrzeżenia dla powiatu)	powiaty: białski(46), bielski(71), Bielsko-Biała(66), bieruńsko-lędziński(47), Bytom(45), Chorzów(44), cieszyński(77), Czestochowa(43), częstochowski(43), Dąbrowa Górnicza(46), Gliwice(43), gliwicki(43), Jastrzębie-Zdrój(50), Jaworzno(44), Katowice(43), kłobucki(44), lubliniecki(44), mikołowski(45), Mysłowice(43), myszkowski(45), Piekary Śląskie(45), pszczyński(51), raciborski(43), Ruda Śląska(43), rybnicki(46), Rybnik(46), Siemianowice Śląskie(44), Sosnowiec(43), witochłowski(43), tarnogórski(46), Tychy(48), wodzisławski(45), Zabrze(45), zawierciański(49), żyry(47), żywiecki(77)
Ważność	od godz. 01:00 dnia 27.06.2023 do godz. 08:00 dnia 27.06.2023
Prawdopodobieństwo	80%
Przebieg	Prognozowane są burze, którym miejscami będą towarzyszyć opady deszczu od 15 mm do 25 mm oraz porywy wiatru do 75 km/h. Miejscami grad.
SMS	IMGW-PIB OSTRZEŻENIA: BURZE Z GRADEM/1 Łódzkie (wszystkie powiaty) od 01:00/27.06 do 08:00/27.06.2023 deszcz 15-25 mm, grad, porywy 75 km/h. Dotyczy powiatów: wszystkie powiaty.
RSO	Woj. Łódzkie (wszystkie powiaty), IMGW-PIB wydał ostrzeżenie pierwszego stopnia o burzach z gradem
Uwagi	Brak.

Opracowanie niniejsze i jego format, jako przedmiot prawa autorskiego podlega ochronie prawnej, zgodnie z przepisami ustawy z dnia 4 lutego 1994r o prawie autorskim i prawach pokrewnych (dz. U. z 2006 r. Nr 90, poz. 631 z późn. zm.).

Wszelkie dalsze udostępnianie, rozpowszechnianie (przedruk, kopiowanie, wiadomości sms) jest dozwolone wyłącznie w formie dosłownej z bezwzględnym wskazaniem źródła informacji tj. IMGW-PIB.