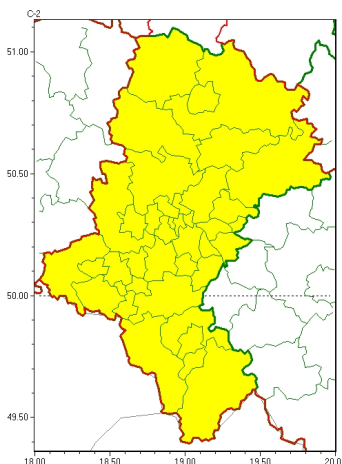




Zasięg ostrzeżeń w województwie

Intensywne opady śniegu
2023-02-02 20:06



WOJEWÓDZTWO ŁÓDZKIE
OSTRZEŻENIA METEOROLOGICZNE ZBIORCZO NR 33
WYKAZ OBSZARÓW NA CYCHOSTRZEŻENIE
o godz. 20:06 dnia 02.02.2023

Zjawisko/Stopień zagrożenia	Intensywne opady śniegu/1
Obszar (w nawiasie numer ostrzeżenia dla powiatu)	powiaty: białski(9), bielski(18), Bielsko-Biała(18), bieruńsko-lędziński(10), Bytom(7), Chorzów(7), cieszyński(18), Cz. stochowa(9), cz. stochowski(9), Dąbrowa Górnicza(9), Gliwice(7), gliwicki(7), Jastrzębie-Zdrój(12), Jaworzno(9), Katowice(7), kłobucki(9), lubliniecki(8), mikołowski(8), Mysłowice(8), myszkowski(9), Piekary Śląskie(7), pszczyński(12), raciborski(10), Ruda Śląska(7), rybnicki(10), Rybnik(10), Siemianowice Śląskie(7), Sosnowiec(8), wiatrychów(7), tarnogórski(8), Tychy(9), wodzisławski(10), Zabrze(7), zawierciański(10), żywiecki(18)
Ważność	od godz. 11:00 dnia 03.02.2023 do godz. 21:00 dnia 03.02.2023
Prawdopodobieństwo	80%
Przebieg	Prognozowane są opady śniegu powodujące przyrost pokrywy śnieżnej o około 10 cm.
SMS	IMGW-PIB OSTRZEŻENIA: NIEG/1 Łódzkie (wszystkie powiaty) od 11:00/03.02 do 21:00/03.02.2023 przyrost pokrywy około 10 cm. Dotyczy powiatów: wszystkie powiaty.
RSO	Woj. Łódzkie (wszystkie powiaty), IMGW-PIB wydał ostrzeżenie pierwszego stopnia o intensywnych opadach śniegu
Uwagi	Brak.

Opracowanie niniejsze i jego format, jako przedmiot prawa autorskiego podlega ochronie prawnej, zgodnie z przepisami ustawy z dnia 4 lutego 1994r o prawie autorskim i prawach pokrewnych (dz. U. z 2006 r. Nr 90, poz. 631 z późn. zm.).

Wszelkie dalsze udostępnianie, rozpowszechnianie (przedruk, kopiowanie, wiadomości sms) jest dozwolone wyłącznie w formie dosłownej z bezwzględnym wskazaniem źródła informacji tj. IMGW-PIB.