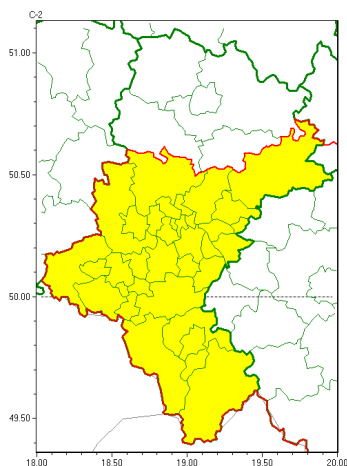




Zasięg ostrzeżeń w województwie

Silny deszcz z burzami  
2022-08-12 13:09



**WOJEWÓDZTWO ŁĄSKIE**  
**OSTRZEŻENIA METEOROLOGICZNE ZBIORCZO NR 149**  
**WYKAZ OBSZARÓW ZUJCIANYCH OSTRZEŻENIAMI**  
**o godz. 13:09 dnia 12.08.2022**

<b>Zjawisko/Stopień zagrożenia</b>	Silny deszcz z burzami/1
<b>Obszar (w nawiasie numer ostrzeżenia dla powiatu)</b>	powiaty: białski(67), bielski(84), Bielsko-Biała(82), bieruńsko-lącki(63), Bytom(62), Chorzów(61), cieszyński(90), Dąbrowa Górnicza(67), Gliwice(63), gliwicki(64), Jastrzębie-Zdrój(64), Jaworzno(65), Katowice(62), mikołowski(62), Mysłowice(64), Piekary Śląskie(63), pszczyński(64), raciborski(64), Ruda Śląska(61), rybnicki(64), Rybnik(64), Siemianowice Śląskie(62), Sosnowiec(66), witochłowski(61), tarnogórski(67), Tychy(62), wodzisławski(65), Zabrze(61), zawierciański(68), żyry(63), żywiecki(91)
<b>Ważność</b>	od godz. 23:00 dnia 12.08.2022 do godz. 22:00 dnia 13.08.2022
<b>Prawdopodobieństwo</b>	80%
<b>Przebieg</b>	Prognozowane są opady deszczu o natężeniu umiarkowanym, okresami silnym. Wysokość opadu miejscami od 30 mm do 45 mm. Opadom towarzyszą burze z porywami wiatru do 65 km/h. Możliwy grad.
<b>SMS</b>	IMGW-PIB OSTRZEŻENIA: DESZCZ I BURZE/1 Łąskie (31 powiatów) od 23:00/12.08 do 22:00/13.08.2022 45 mm; porywy 65 km/h. Dotyczy powiatów: białski, bielski, Bielsko-Biała, bieruńsko-lącki, Bytom, Chorzów, cieszyński, Dąbrowa Górnicza, Gliwice, gliwicki, Jastrzębie-Zdrój, Jaworzno, Katowice, mikołowski, Mysłowice, Piekary Śląskie, pszczyński, raciborski, Ruda Śląska, rybnicki, Rybnik, Siemianowice Śląskie, Sosnowiec, witochłowski, tarnogórski, Tychy, wodzisławski, Zabrze, zawierciański, żyry i żywiecki.
<b>RSO</b>	Woj. Łąskie (31 powiatów), IMGW-PIB wydał ostrzeżenie pierwszego stopnia o intensywnych opadach deszczu z burzami



Instytut Meteorologii i Gospodarki Wodnej - Państwowy Instytut Badawczy

**Biuro Prognoz Meteorologicznych w Krakowie**

30-215 Kraków ul. Piotra Borowego 14

tel: 12-6398150, fax: 12-4251973

email: [meteo.krakow@imgw.pl](mailto:meteo.krakow@imgw.pl)

www: [www: www.imgw.pl](http://www.imgw.pl)

<b>Uwagi</b>	Brak.
<p>Opracowanie niniejsze i jego format, jako przedmiot prawa autorskiego podlega ochronie prawnej, zgodnie z przepisami ustawy z dnia 4 lutego 1994r o prawie autorskim i prawach pokrewnych (dz. U. z 2006 r. Nr 90, poz. 631 z późn. zm.).</p> <p>Wszelkie dalsze udostępnianie, rozpowszechnianie (przedruk, kopiowanie, wiadomości sms) jest dozwolone wyłącznie w formie dosłownej z bezwzględnym wskazaniem źródła informacji tj. IMGW-PIB.</p>	