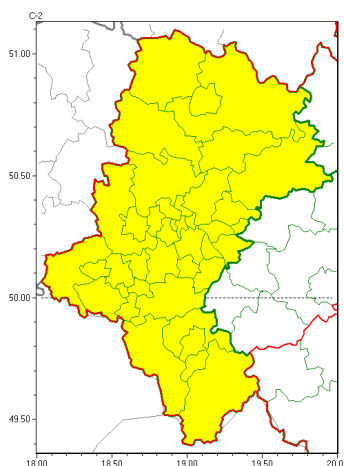




Zasięg ostrzeżeń w województwie

Opady śniegu
2022-03-31 15:15



WOJEWÓDZTWO ŁĄSKIE
OSTRZEŻENIA METEOROLOGICZNE ZBIORCZO NR 54
WYKAZ OBSZARÓW ZUSZYCH OSTRZEŻEŃ
o godz. 15:15 dnia 31.03.2022

Zjawisko/Stopień zagrożenia	Opady śniegu/1
Obszar (w nawiasie numer ostrzeżenia dla powiatu)	powiaty: białski(23), bielski(38), Bielsko-Biała(37), bieruńsko-lędziński(21), Bytom(22), Chorzów(21), cieszyński(42), Czajkowska(23), czajkowski(23), Dąbrowa Górnicza(23), Gliwice(21), gliwicki(21), Jastrzębie-Zdrój(24), Jaworzno(21), Katowice(21), kłobucki(23), lubliniecki(22), mikołowski(21), Mysłowice(21), myszkowski(23), Piekary Śląskie(22), pszczyński(24), raciborski(23), Ruda Śląska(21), rybnicki(23), Rybnik(23), Siemianowice Śląskie(22), Sosnowiec(22), wiatrychów(21), tarnogórski(22), Tychy(21), wodzisławski(24), Zabrze(21), zawierciański(23), żyry(23), żywiecki(43)
Ważność	od godz. 05:00 dnia 01.04.2022 do godz. 05:00 dnia 02.04.2022
Prawdopodobieństwo	80%
Przebieg	Prognozowane śniegi, powodujące miejscami przyrost pokrywy śnieżnej o 7 cm do 15 cm.
SMS	IMGW-PIB OSTRZEŻENIA: NIEG/1 Łąskie (wszystkie powiaty) od 05:00/01.04 do 05:00/02.04.2022 przyrost pokrywy 15 cm. Dotyczy powiatów: wszystkie powiaty.
RSO	Woj. Łąskie (wszystkie powiaty), IMGW-PIB wydał ostrzeżenie pierwszego stopnia o opadach śniegu
Uwagi	Ostrzeżenie może być kontynuowane.
Dyrektor synoptyk IMGW-PIB	Izabela Guzik



Instytut Meteorologii i Gospodarki Wodnej - Państwowy Instytut Badawczy

Biuro Prognoz Meteorologicznych w Krakowie

30-215 Kraków ul. Piotra Borowego 14

tel: 12-6398150, fax: 12-4251973

email: meteo.krakow@imgw.pl

www: [www: www.imgw.pl](http://www.imgw.pl)

Opracowanie niniejsze i jego format, jako przedmiot prawa autorskiego podlega ochronie prawnej, zgodnie z przepisami ustawy z dnia 4 lutego 1994r o prawie autorskim i prawach pokrewnych (dz. U. z 2006 r. Nr 90, poz. 631 z późn. zm.).

Wszelkie dalsze udostępnianie, rozpowszechnianie (przedruk, kopiowanie, wiadomości sms) jest dozwolone wyłącznie w formie dosłownej z bezwzględnym wskazaniem źródła informacji tj. IMGW-PIB.