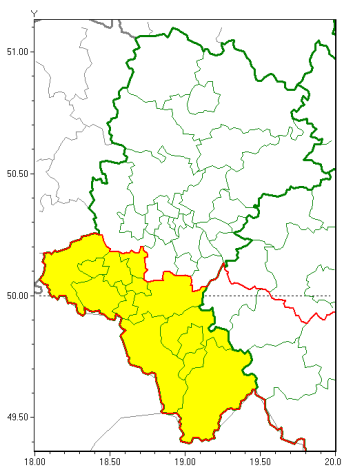




Zasięg ostrzeżeń w województwie

Silny wiatr  
2022-01-19 12:51



**WOJEWÓDZTWO ŁĄSKIE**  
**OSTRZEŻENIA METEOROLOGICZNE ZBIORCZO NR 16**  
**WYKAZ OBYWÓW ZUJACYCH OSTRZEŻENIE**  
**o godz. 12:51 dnia 19.01.2022**

<b>Zjawisko/Stopień zagrożenia</b>	Silny wiatr/1
<b>Obszar (w nawiasie numer ostrzeżenia dla powiatu)</b>	powiaty: bielski(7), Bielsko-Biała(7), cieszyński(10), Jastrzębie-Zdrój(6), pszczyński(6), raciborski(6), rybnicki(6), Rybnik(6), wodzisławski(6), Zawonia(6), żywiecki(10)
<b>Ważność</b>	od godz. 18:00 dnia 19.01.2022 do godz. 10:00 dnia 20.01.2022
<b>Prawdopodobieństwo</b>	80%
<b>Przebieg</b>	Prognozuje się wystąpienie wiatru o średniej prędkości od 25 km/h do 30 km/h, w porywach do 75 km/h, z południowego zachodu
<b>SMS</b>	IMGW-PIB OSTRZEGA: WIATR/1 Łąskie (11 powiatów) od 18:00/19.01 do 10:00/20.01.2022 prędkość do 30 km/h, porywy do 75 km/h, SW. Dotyczy powiatów: bielski, Bielsko-Biała, cieszyński, Jastrzębie-Zdrój, pszczyński, raciborski, rybnicki, Rybnik, wodzisławski, Zawonia i żywiecki.
<b>RSO</b>	Woj. Łąskie (11 powiatów), IMGW-PIB wydał ostrzeżenie pierwszego stopnia o silnym wietrze
<b>Uwagi</b>	Brak.
<b>Dyrektor synoptyk IMGW-PIB</b>	Grzegorz Mikutel

Opracowanie niniejsze i jego format, jako przedmiot prawa autorskiego podlega ochronie prawnej, zgodnie z przepisami ustawy z dnia 4 lutego 1994r o prawie autorskim i prawach pokrewnych (dz. U. z 2006 r. Nr 90, poz. 631 z późn. zm.).

Wszelkie dalsze udostępnianie, rozpowszechnianie (przedruk, kopiowanie, wiadomości sms) jest dozwolone wyłącznie w formie dosłownej z bezwzględnym wskazaniem źródła informacji tj. IMGW-PIB.